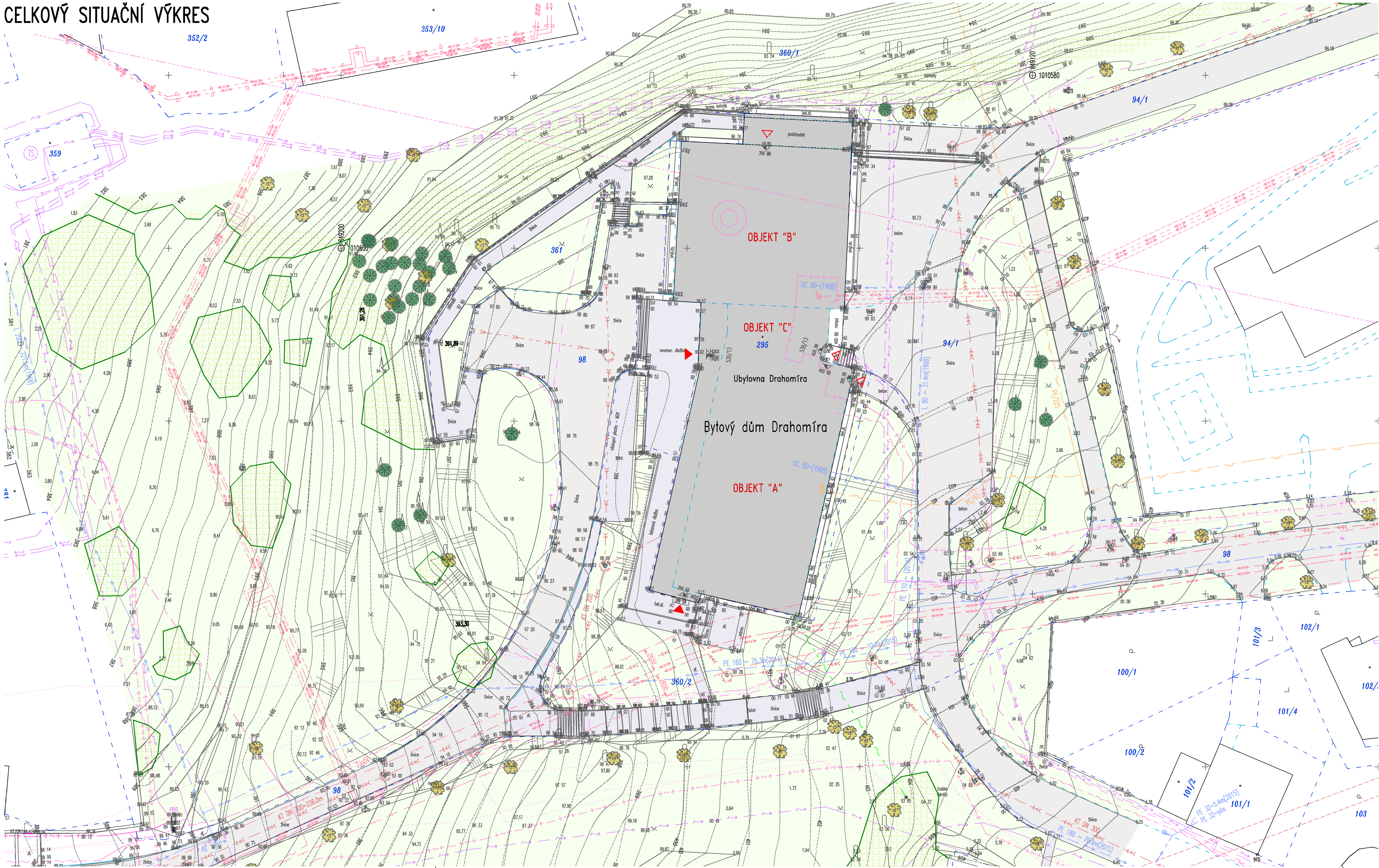


CELKOVÝ SITUAČNÍ VÝKRES

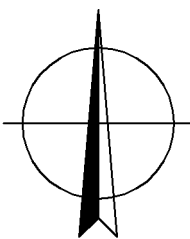




LEGENDA:

- STÁVAJÍCÍ OBJEKT BD DRAHOMÍRA
- STÁVAJÍCÍ KOMUNIKACE
- STÁVAJÍCÍ CHODNÍKY, RAMPY, TERASY
- STÁVAJÍCÍ ZELEN
- HRANICE KATASTRU NEMOVITOSTÍ
- STÁVAJÍCÍ STROM: JEHLČIČNÝ / LISTNATÝ
- STÁVAJÍCÍ POROSTY, NÁLETY, SKUPINA KEŘŮ

STÁVAJÍCÍ INŽENÝRSKÉ SÍTĚ

- JEDNOTNÁ KANALIZACE – ŘÁDY
- JEDNOTNÁ KANALIZACE – PŘÍPOJKY
- SPLAŠKOVÁ KANALIZACE – ŘÁDY
- SPLAŠKOVÁ KANALIZACE – PŘÍPOJKY
- DEŠŤOVÁ KANALIZACE – ŘÁDY
- DEŠŤOVÁ KANALIZACE – PŘÍPOJKY
- VODOVOD – ŘÁDY
- VODOVOD – PŘÍPOJKY
- PRIMÁRNÍ (HORKOVODNÍ) ROZVODY – TEPLÁRNA KARLOVY VARY
- SEKUNDÁRNÍ (TEPLOVODNÍ ROZVODY) – TEPLÁRNA KARLOVY VARY
- NTL PLYNOVOD
- STL PLYNOVOD
- ROZVODY VN – PODZEMNÍ VEDENÍ
- ROZVODY NN – PODZEMNÍ VEDENÍ
- VEŘEJNÉ OSVĚTLENÍ
- OPTICKÉ KABELY, NEBO SOUBĚH OPTICKÉHO A METALICKÉHO KABELU – CETIN a.s.
- METALICKÉ KABELY – CETIN a.s.
- NEPROVOZOVANÉ SÍTĚ ELEKTRONICKÝCH KOMUNIKACÍ
- OPTICKÉ KABELOVÉ TRASY – T-MOBILE CZECH REPUBLIC a.s.
- MIKROVLNÉ (MW) SPOJE – T-MOBILE CZECH REPUBLIC a.s.
- PAPRSEK RADIOTELEFŮNÍCH SPOJŮ ELEKTRONICKÉ KOMUNIKAČNÍ SÍTĚ – ČESKÉ RADIOKOMUNIKACE a.s.



PORTICUS s.r.o., Loketská 344/12, 360 06 K. Vary, tel. 353116277				
Ved.projektant	ING.OĐVODY			
Hlav.inž.projektu	ING.DÖRRER			
Zodp.projektant	ING.HARZER,			
Vypracoval	ING.DÖRRER			
Objednatel	SM Karlovy Vary, Moskevská 2035/21, 361 20 K. Vary			
Investor	SM Karlovy Vary, Moskevská 2035/21, 361 20 K. Vary			
MŮ	KARLOVY VARY			
SŮ	KARLOVY VARY			
Stavba	KARLOVY VARY, KOLLÁROVA 539, OBJEKT DRAHOMÍRA		Datum	09/2022
Akce	PŘÍSTAVBY, ZMĚNA ÚČELU UŽÍVÁNÍ A STAVEBNÍ ÚPRAVY OBJEKTU NA BYTOVÝ DŮM		Stupeň	PPR
Objekt			Č. zakázky	2202 006.0
Díleč část	DOKUMENTACE STÁVAJÍCÍHO STAVU		Měřítko	1:250
Obsah	CELKOVÝ SITUAČNÍ VÝKRES		Č. přílohy	C.2